

7. Etajul climatic specific pentru fiecare din unitățile de relief, notate pe hartă, cu cifra 1, 2 și 5;
8. Două exemple de lacuri naturale din unitatea de relief notată, pe hartă, cu cifra 2 și tipul genetic al acestora;
9. Un exemplu de lac natural din unitatea de relief, notată pe hartă, cu cifra 6.

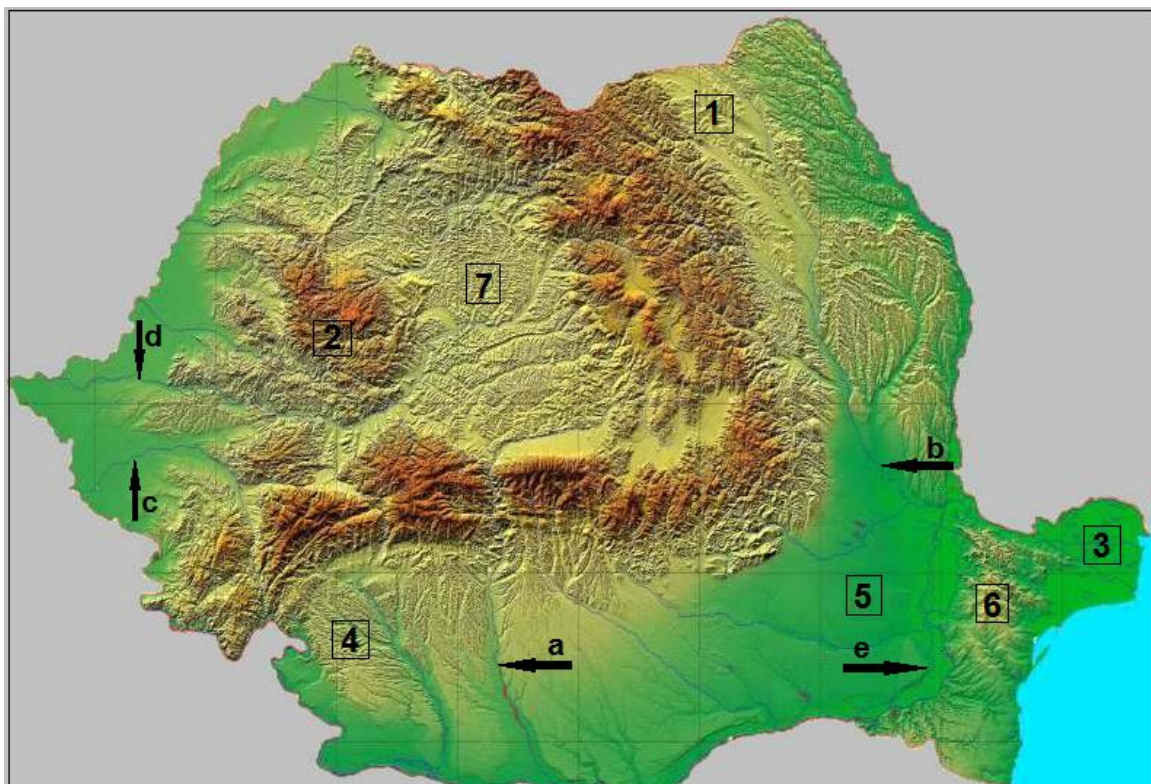


Fig.1. Harta fizică a României (sursa- www.welcometoromania.ro)

Notă: se acordă 10 puncte din oficiu

Bibliografie:

- **N. Ilinca**, Didactica geografiei, Edit. didactică și pedagogică, București, 2008;
- **S. Neagu, Gabriela Apostol, M Ielenicz**, Manual de geografie pentru clasa a VIII-a, Edit.Humanitas, București, 2008.